



Nutzfahrzeuge

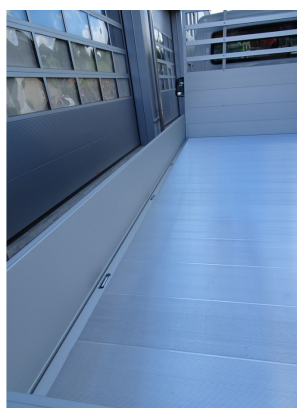
## Herstellerinformationen

Carrosserie Filipelli AG  
Pulverstrasse 7a  
3063 Ittigen

## VW Crafter Champion Ch-Ka RS

3'640mm / 4'490mm

Referenznummer: Alubrücke / Pont alu /  
Ponte in alluminio  
Fahrzeugbasis: Crafter



## Produktbeschreibung

Ladebrücke aus Aluminium-Konstruktion.

Feste Stirnwand aus Aluminium-Kastenprofile eloxiert bis Unterkante Kabinenrückblickfenster, Oberteil mit Aussensicht bis Oberhalb Kabinendach. Als Stangenträger ausgerüstet, mit aussenliegenden Bindeösen oben, eingezogen wie Kabine oder senkrecht.

Boden aus beschichtetem Sperrholz WISA-Wire oder optional Alu-Plankenboden glatt oder gerippt. Pro Seite 3 Stk. Binderinge im Brückenrand versenkt eingebaut. Kotflügel aus Kunststoff mit Kotschutzlappen montiert.

RS 3'640mm: Brückenlänge innen 3'500mm, Brückenbreite innen 2'080mm, Höhe der Bordwände 300mm.

RS 4'490mm: Brückenlänge innen 4'200mm, Brückenbreite innen 2'080mm, Höhe der Bordwände 300mm

Ausgezeichnetes Preis-Qualitäts-Verhältnis.

Optionen und andere Masse möglich - gerne unterbreiten wir Ihnen ein personalisiertes

Angebot!

**Branchen**

Sachtransporte / Transportfahrzeuge