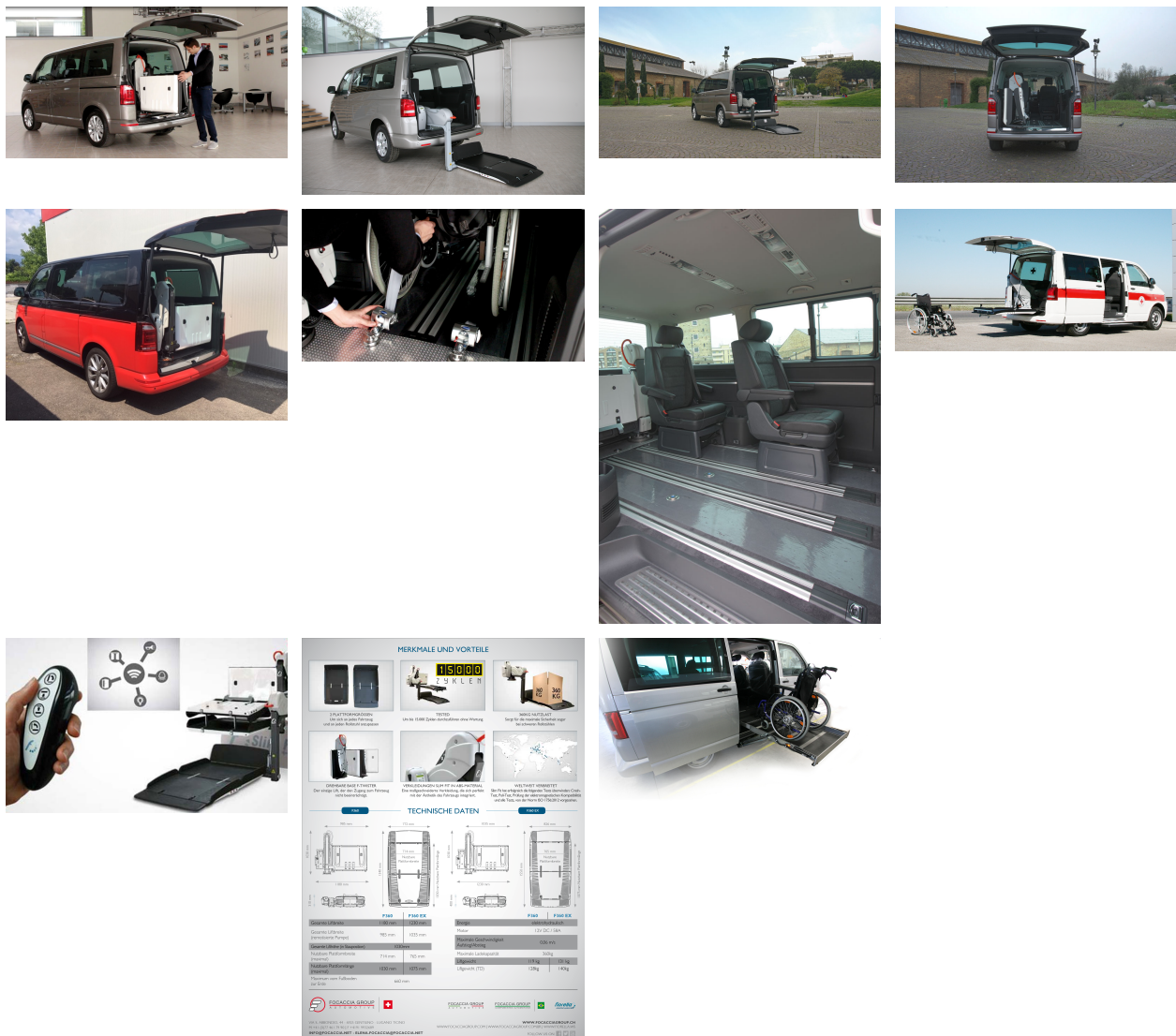




Nutzfahrzeuge

Herstellerinformationen
Focaccia Group GmbH
Via Belvedere, 4d
6964 Lugano Davesco

VW T6: Multivan, Caravelle, Transporter
Referenznummer:
<https://www.youtube.com/watch?v=gcc4PSCZjt8>
Fahrzeugbasis: Transporter



Produktbeschreibung

Transporter, Multivan und Caravelle können mit Fiorella Slim Fit, der von Focaccia Group entworfenen und gebauten Einarm-Hebebühne aufgebaut werden und können bis zu 3 Personen mit Behinderungen in Rollstühlen und weitere Passagiere

aufnehmen.

Fiorella Slim Fit ist dank des Bedienfelds mit LCD-Display und kabelloser Fernbedienung einfach zu bedienen und sowohl für die Person im Rollstuhl als auch für die anderen Insassen absolut sicher. Licht- und Tonanzeigen, die die Bewegung signalisieren, selbst bei schlechten Sichtverhältnissen. Das Anti-Quetschsystem am Hauptarm, die Anti-Roll-Platten für die Sicherheit der Person im Rollstuhl während der Auf- und Abstiegsphasen des Fahrzeugs sind weitere Ausstattung. Fiorella zeichnet sich darüber hinaus auch durch sein elegantes und raffiniertes Design aus, das eine harmonische Integration in den inneren und äusseren Stil der Fahrzeuge der T6-Serie ermöglicht.

Die Ausrüstung mit Fiorella Slim Fit bietet dank der Integration des drehbaren F-Twister-Sockels den ultimativen Vorteil der Vielseitigkeit und Sicherheit beim Transport von Menschen mit Behinderungen. F-Twister, das die Drehung des Aufzugs im Vergleich zum Fahrzeug von aussen ermöglicht, bietet nicht nur einen praktischen Notausgang, sondern stellt auch sicher, dass der Umbau auf Fahrzeuge der T6-Baureihe eine Easy = Safe Ausstattung ist, falls nur ein Passagier im Rollstuhl der letzten Reihe Platz nimmt.

Easy = Safe ist ein neues Konzept, das von der Focaccia Group konzipiert und entwickelt wurde, um Benutzer zur korrekten Verwendung der betreffenden Sicherheitsvorrichtungen zu ermutigen. Das Anheben, Verankern des Rollstuhls und die Sicherung des Passagiers erfolgt in weniger als drei Minuten. Vor allem mit wenigen Handgriffen ist die Sicherheit des Passagiers in allen Transportstufen gewährleistet .

Vom Transporter bis zum Caravelle durch Multivan ist es möglich, die Konfigurationen der an Bord befindlichen Fahrersitze mit den Originalbänken oder einzelnen Schiebesitzen auf Schiene anders zu organisieren (Multivan und Caravelle) oder durch Anbringen eigener ausgewählten fixen oder verschiebbaren Sitze anstatt der Originalbank zu verändern.

Branchen

Behindertentransporte