



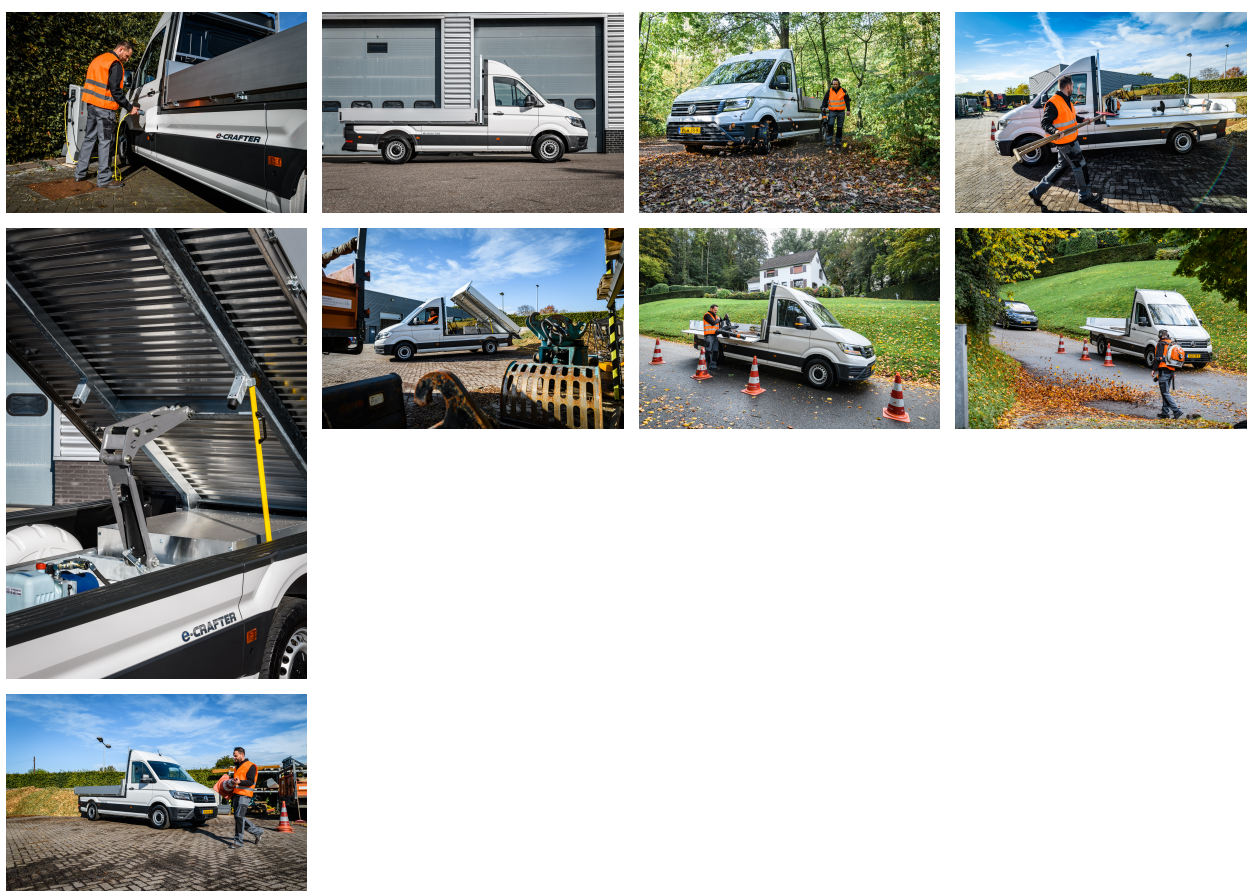
**Veicoli
Commerciali**

Informazioni del costruttore

Ariva GmbH
Unterholz 1c
3380 Wangen an der Aare

VW e-Crafter con ponte ribaltabile | cassettoni | ponte fisso

Base veicolo: Crafter



Descrizione prodotto

Applicazione

Il ponte ribaltabile per il VW e-Crafter è adatto a giardinieri, comuni, città dell'energia, aziende di trasporto, artigiani, giardinieri, facility manager e fornitori di servizi dell'ultimo miglio, tra gli altri.

Standard di alto livello

Grazie alla conversione, lo standard upmarket di un veicolo di serie VW non è più

limitato ai motori a combustione. Che tu sia una città dell'energia che dà l'esempio, un fornitore di servizi dell'ultimo miglio che punta a basse emissioni acustiche o che tu stia dando un nuovo look alla tua attività, hai la garanzia della sicurezza, delle prestazioni e della comodità del VW e-Crafter.

Riferimenti e opzioni

Le opzioni per questo corpo sono molto diverse. Per esempio, volete usare la Stromer per lo smaltimento dei rifiuti verdi o per la separazione dei rifiuti? Griglie e pareti divisorie ad innesto e molte altre opzioni lo rendono possibile. Non avete bisogno di un ribaltabile ma di più spazio di carico nel VW e-Crafter? Allora la scatola potrebbe essere la soluzione per voi. Ariva ha costruito circa 100 veicoli elettrici per Berna, Zurigo, Basilea e altre città e sarà felice di aiutarvi a trovare la giusta soluzione di conversione.

Settori

Trasporto di cose

Veicoli comunali